



SIERRO DE CORIA: GEOLOGÍA

LEYENDA




CUATERNARIO	6	Ⓟ
MIOCENO	5	
OLIGOCENO	4	
?	3	
EOCENO	2	
	1	

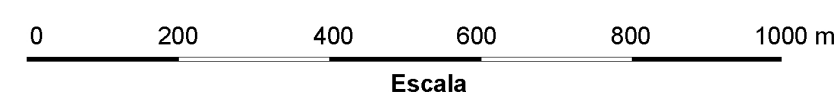
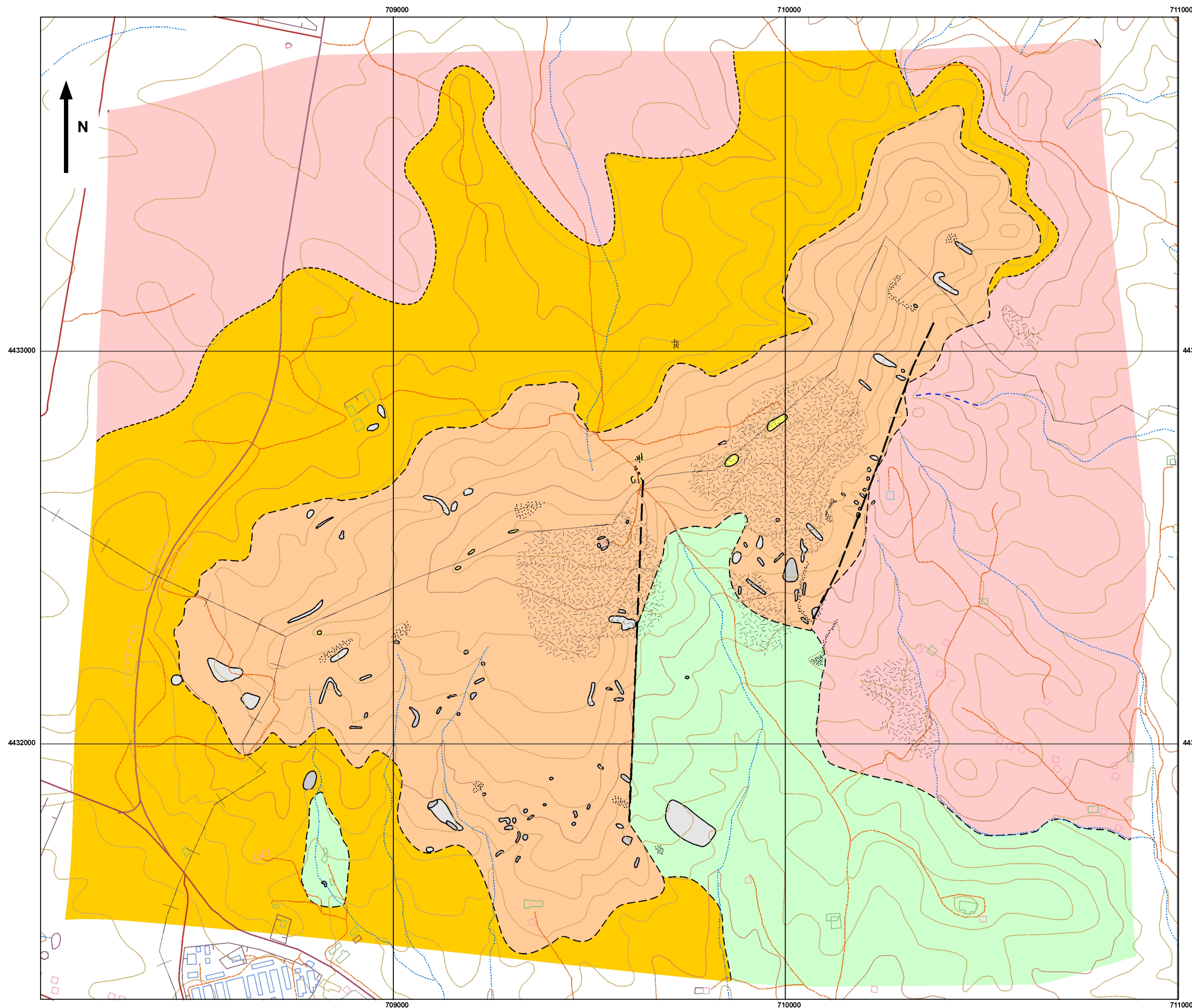
- 6 Fanglomerados. (a) Afloramiento (b) afloramiento desmantelado "in situ".
- 5 Conglomerado
- 4 Arenas micaceas
- 3 Arcillas y lutitas beigeas
- 2 Arcillas blancas con carbonatos
- 1 Arcosas, conglomerados y arcillas.

SEDIMENTOS ANTROPICOS

-  Acumulación de cantos
-  Colada de estériles

SIGNOS CONVENCIONALES

-  Contacto estratigráfico
-  Límite de afloramiento
-  Falla



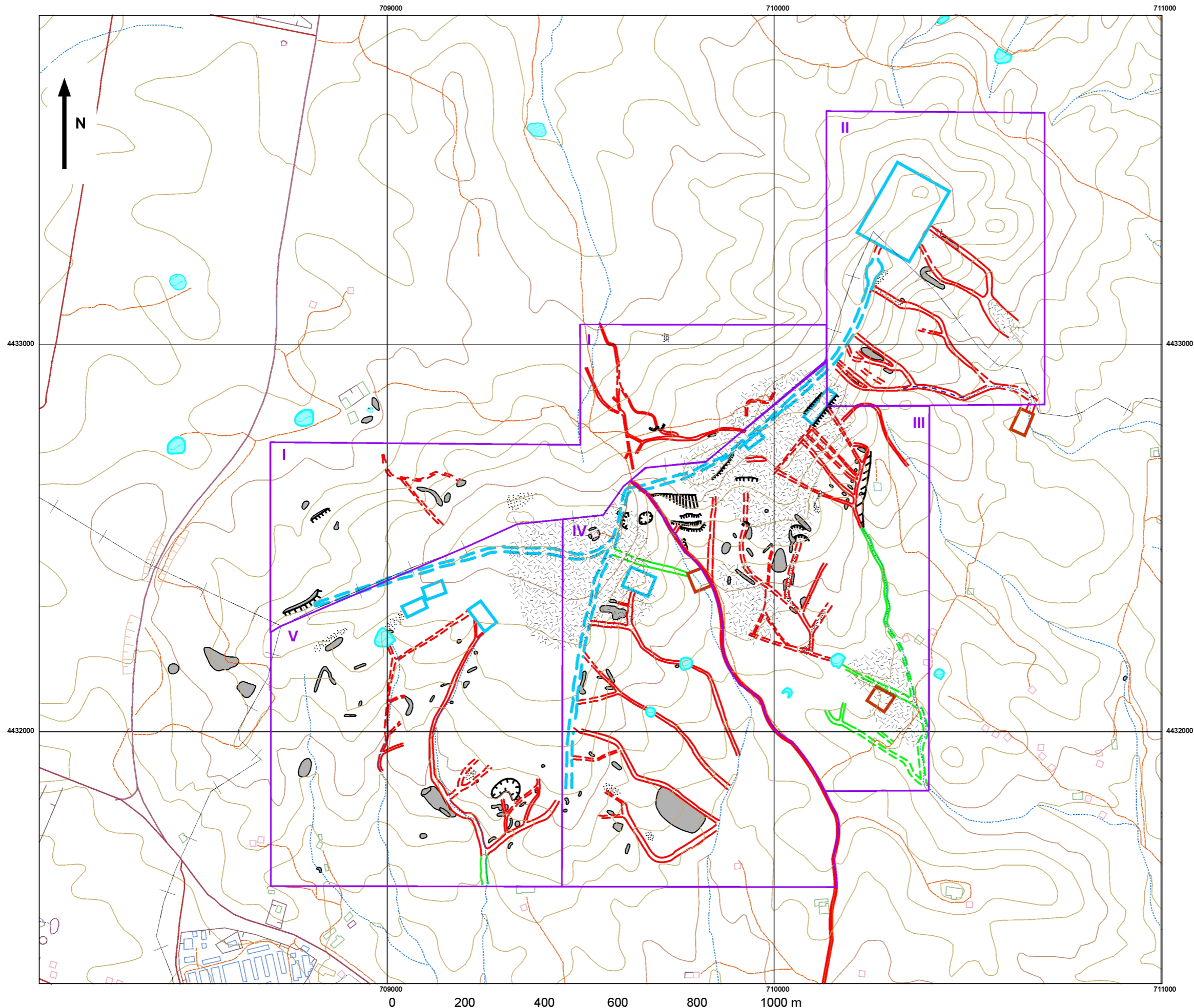
Plano 1. Geología del Sierrro de Coria

SIERRO DE CORIA

ESQUEMA DE LABORES

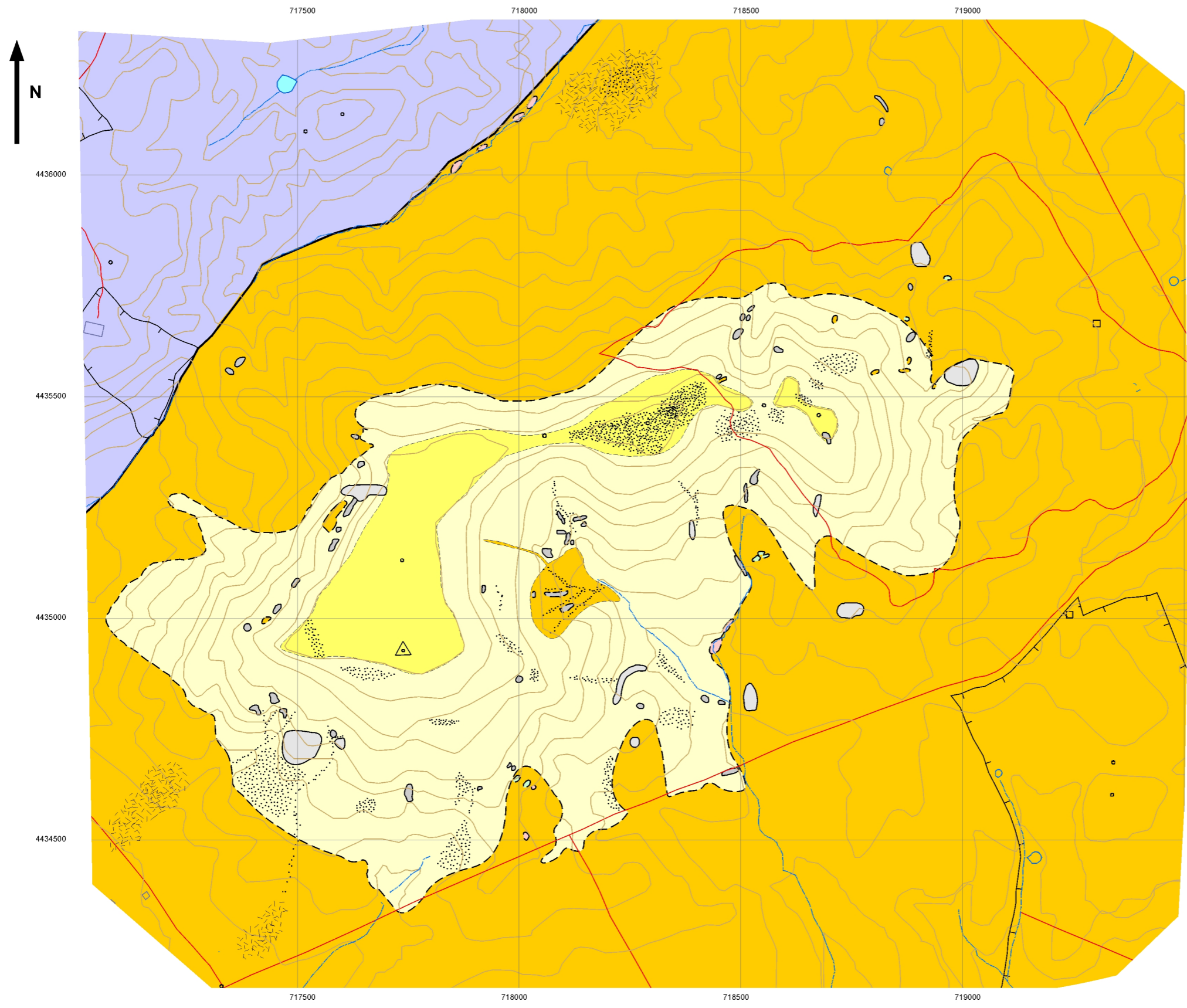
LEYENDA

-  Depósito (*Stagna*)
-  Canal de distribución
-  Zanja - canal
-  Canal de evacuación
-  Bancal
-  Vaciado minero
-  Balsa de decantación de lodos
-  Fanglomerado
-  Calzada romana
-  Charca actual
-  Acumulación de cantos
-  Colada de estériles
-  Sector



Plano 2. Área Sierrro de Coria:
Esquema de labores mineras
e infraestructura hidráulica

SIERRO DE MARIFRANCA: GEOLOGÍA



LEYENDA

CUATERNARIO	(a) 6 (b)
MIOCENO	5
OLIGOCENO	4
?	3
EOCENO	2
VENDIENSE -CAMBRICO INFERIOR	1

- 6 Fanglomerados. (a) Afloramiento (b) afloramiento desmantelado "in situ".
- 5 Conglomerado
- 4 Arcillas y lutitas beigeas
- 3 Arcillas blancas con carbonatos
- 2 Arcosas, conglomerados y arcillas. (A) Arcillas
- 1 Pizarras y grauvacas (Complejo Esquisto - Grauvaquico)

SEDIMENTOS ANTROPICOS

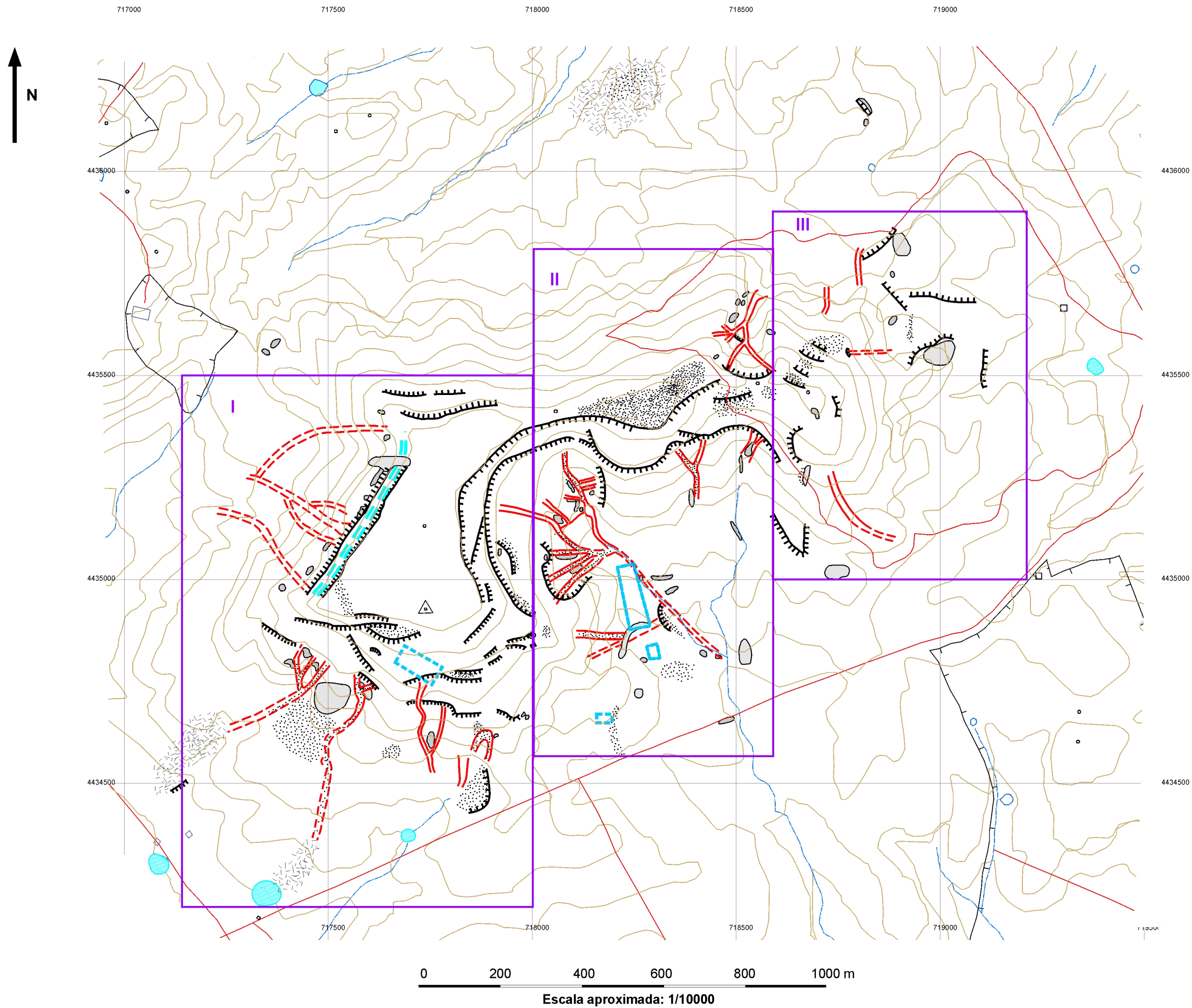
- Acumulación de cantos
- Colada de estériles

SIGNOS CONVENCIONALES









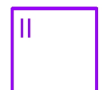
- Contacto estratigráfico
- Límite de afloramiento
- Falla



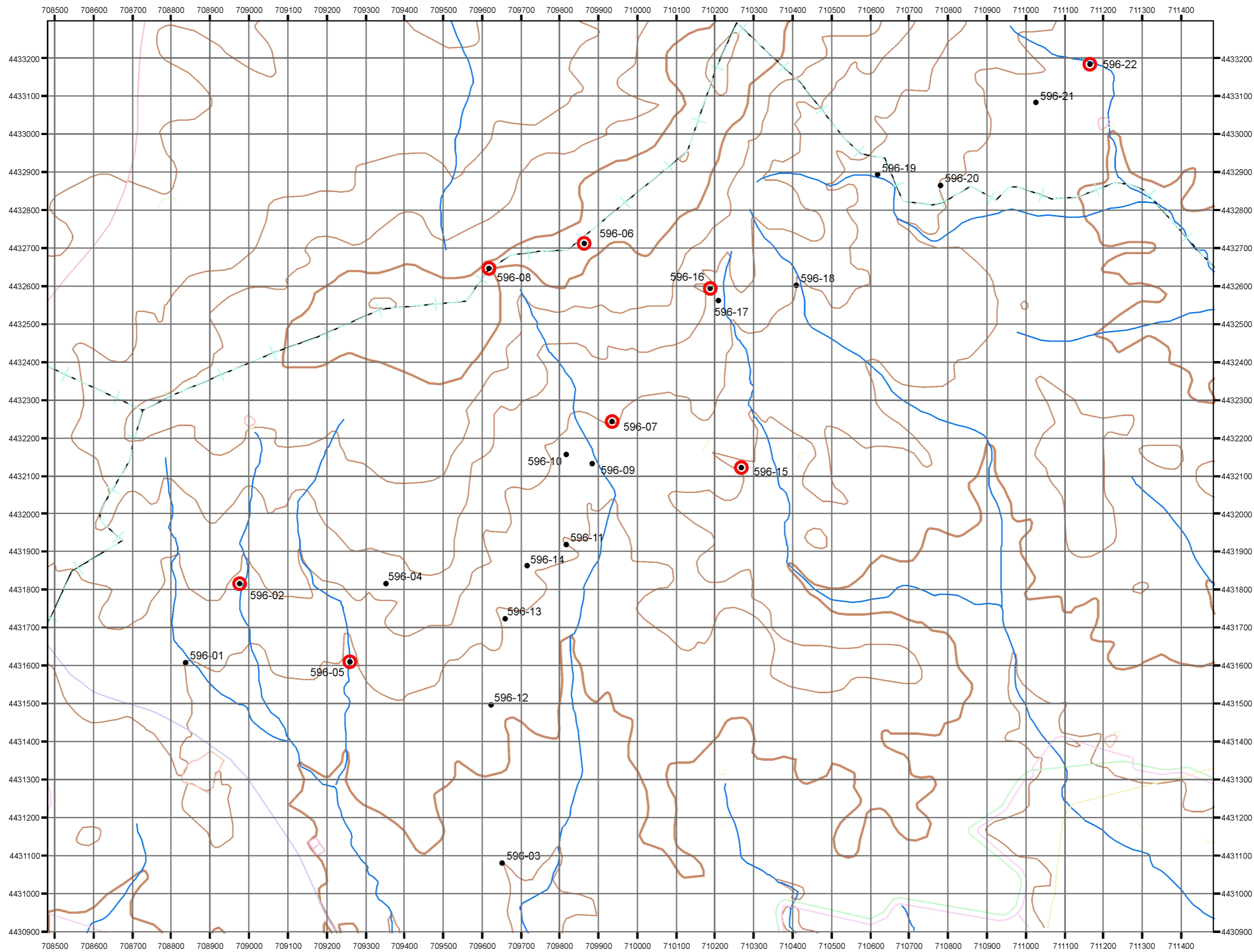
Escala: 1/10000



LEYENDA

-  Depósito (*Stagna*)
-  Canal de distribución
-  Canal de explotación - evacuación
-  Banca
-  Fanglomerado
-  Charca actual
-  Acumulación de cantos
-  Colada de estériles
-  Sector

**Plano 4. Área Sierrita Marifranca:
Esquema de labores mineras e
infraestructura hidráulica**



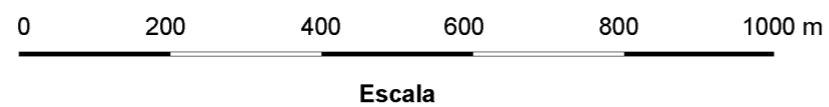
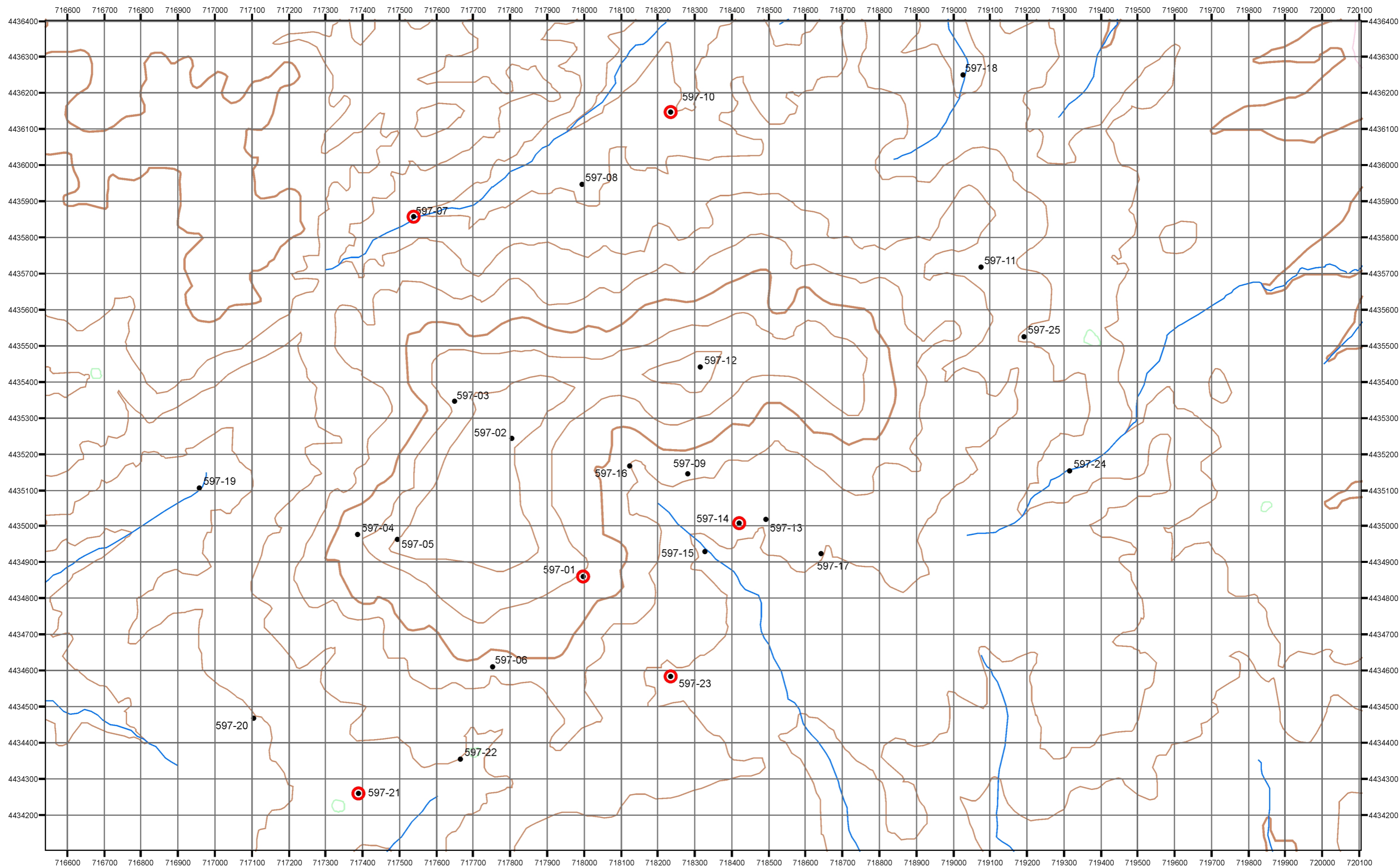
0 200 400 600 800 1000 m

Escala

● 596-12 Situación y nº de muestra

○ Muestra con contenido en oro

Plano 5. Área Sierro de Coria: Situación de muestras para mineralometría



- 597-12 Situación y nº de muestra
- Muestra con contenido en oro

Plano 6. Área Siero Marifranca: Situación de muestras para mineralometría